

- LEGENDA**
- Confine comunale
 - Perimetri UTOE PS vigente
 - Area per attività pubbliche o di interesse pubblico
 - Verde pubblico e/o sportivo esistente
 - Verde pubblico e/o sportivo in corso di realizzazione
 - Verde pubblico e/o sportivo di progetto
 - Attrezzature di interesse comune esistenti
 - Attrezzature di interesse comune di progetto
 - Istruzione esistente
 - Istruzione di progetto
 - Istruzione superiore esistente
 - Istruzione superiore di progetto
 - Attrezzature sanitarie ed ospedaliere esistenti
 - Attrezzature sanitarie ed ospedaliere in corso di realizzazione
 - Attrezzature sanitarie ed ospedaliere di progetto
 - Parcheggi pubblici esistenti
 - Parcheggi pubblici in corso di realizzazione
 - Parcheggi pubblici di progetto
 - Verde di arredo esistente
 - Verde di arredo in corso di realizzazione
 - Verde di arredo di progetto
 - Parchi urbani e territoriali esistenti
 - Parchi urbani e territoriali di progetto
 - Parchi urbani e territoriali in corso di realizzazione
 - Attrezzature private di interesse pubblico esistenti
 - Attrezzature private di interesse pubblico di progetto
 - Opera idraulica di progetto

VALDERA
COMUNE DI PONTECLERA
 Provincia di Pisa
PIANO OPERATIVO COMUNALE
 e contestuale variante di adeguamento del PS al PIT/PPR e al PSIV
AVVIO DEL PROCEDIMENTO ai sensi dell'art. 17 e 31 della L.R. n. 65/2014 e dell'art. 21 della disciplina del PIT/PPR.

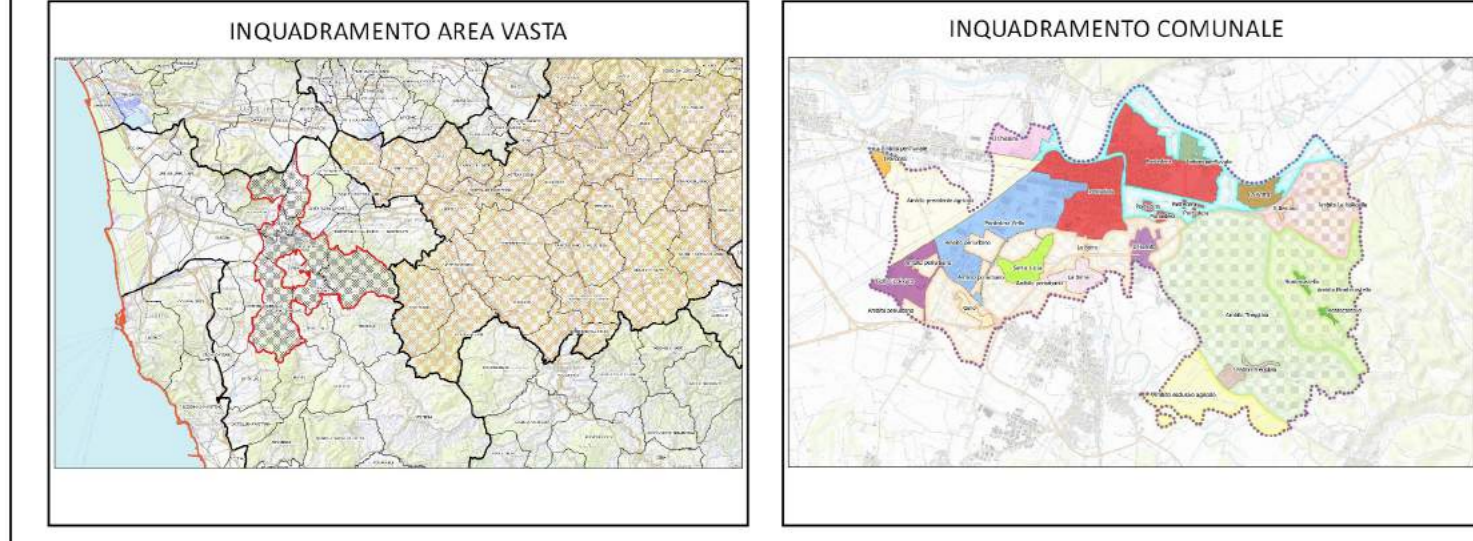


TAVOLA N. 6

SISTEMA DELLA CITTÀ PUBBLICA
 Stato di attuazione degli standard urbanistici

1° Settore "Politiche Territoriali"
 2° Servizio "Territorio e Ambiente"

Dirigente:
 arch. Massimo PARRINI

Progettista e Responsabile del Procedimento:
 arch. pianificatore Marco SALVINI

Stati informativi:
 Piano Strutturale Intercomunale dell'Unione Valdera
 Regolamento Urbanistico Ponteclera

Scala: 1:10.000
 Data: Giugno 2022

Sindaco: Matteo FRANCONI
 Segretario Generale: dott.ssa Rita GARDELLI
 Gestione dell'informazione e della comunicazione: dott.ssa Cinzia CAMPALINI