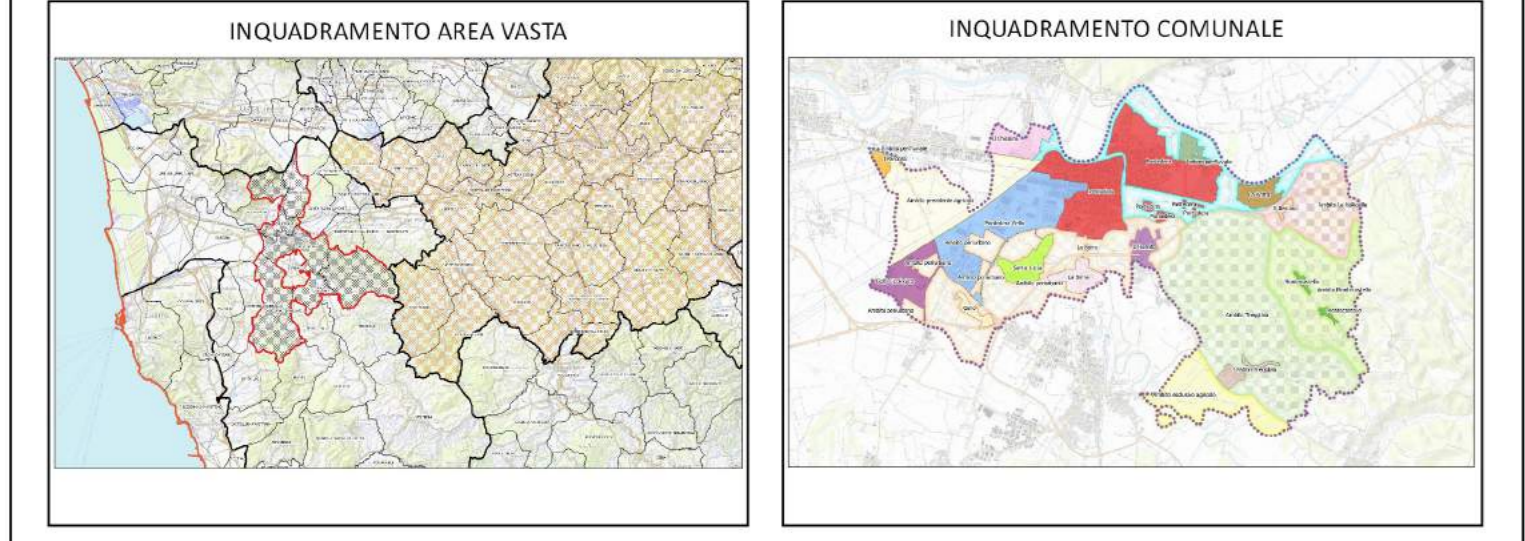


- LEGENDA**
- Confine comunale
  - ▭ Perimetro territorio urbanizzato (art. 4 comma 4)
  - Elementi funzionali della rete ecologica**
  - ▬ Barriere infrastrutturali di livello regionale da mitigare
  - ▬ Barriere infrastrutturali di livello locale da mitigare
  - Corridoi ecologici fluviali da riqualificare
  - Direttici di connettività da ricostruire
  - ▬ Corridoi fluviali principali da riqualificare
  - ▬ Corridoi fluviali secondari da mantenere
  - ▬ Infrastruttura idrica
  - Elementi strutturali della rete ecologica**
  - ▭ Territorio urbanizzato a bassa connettività
  - ▭ Aree forestali in evoluzione a bassa connettività
  - ▭ Corridoi ripariali
  - ▭ Elementi residuali di connessione delle zone umide
  - ▭ Matrice agroecosistemica di connessione
  - ▭ Matrice forestale ad elevata connettività
  - ▭ Nodi degli agroecosistemi
  - ▭ Nuclei di connessione ed elementi forestali isolati
  - ▭ Nuclei di connessione delle zone umide

**COMUNE DI PONTECLERA**  
 Provincia di Pisa  
**PIANO OPERATIVO COMUNALE**  
 e contestuale variante di adeguamento del PS al PIT/PPR e al PSIV  
**AVVIO DEL PROCEDIMENTO ai sensi dell'art. 17 e 31 della L.R. n. 65/2014 e dell'art. 21 della disciplina del PIT/PPR.**



**TAVOLA N. 2**

**INVARIANTE II DEL PSI DELL'UNIONE VALDERA**  
 Rete Ecologica Comunale

1° Settore "Politiche Territoriali"  
 2° Servizio "Territorio e Ambiente"

Direttore:  
 arch. Massimo PARRINI

Progettista e Responsabile del Procedimento:  
 arch. pianificatore Marco SALVINI

Stati informativi:  
 Piano Strutturale Intercomunale dell'Unione Valdara  
 Regolamento Urbanistico Ponteclera

Scala: 1:10.000  
 Data: Giugno 2022

Sindaco: Matteo FRANCONI  
 Segretario Generale: dott.ssa Rita GARDELLI  
 Gestione dell'informazione e della comunicazione: dott.ssa Cinzia CAMPALINI