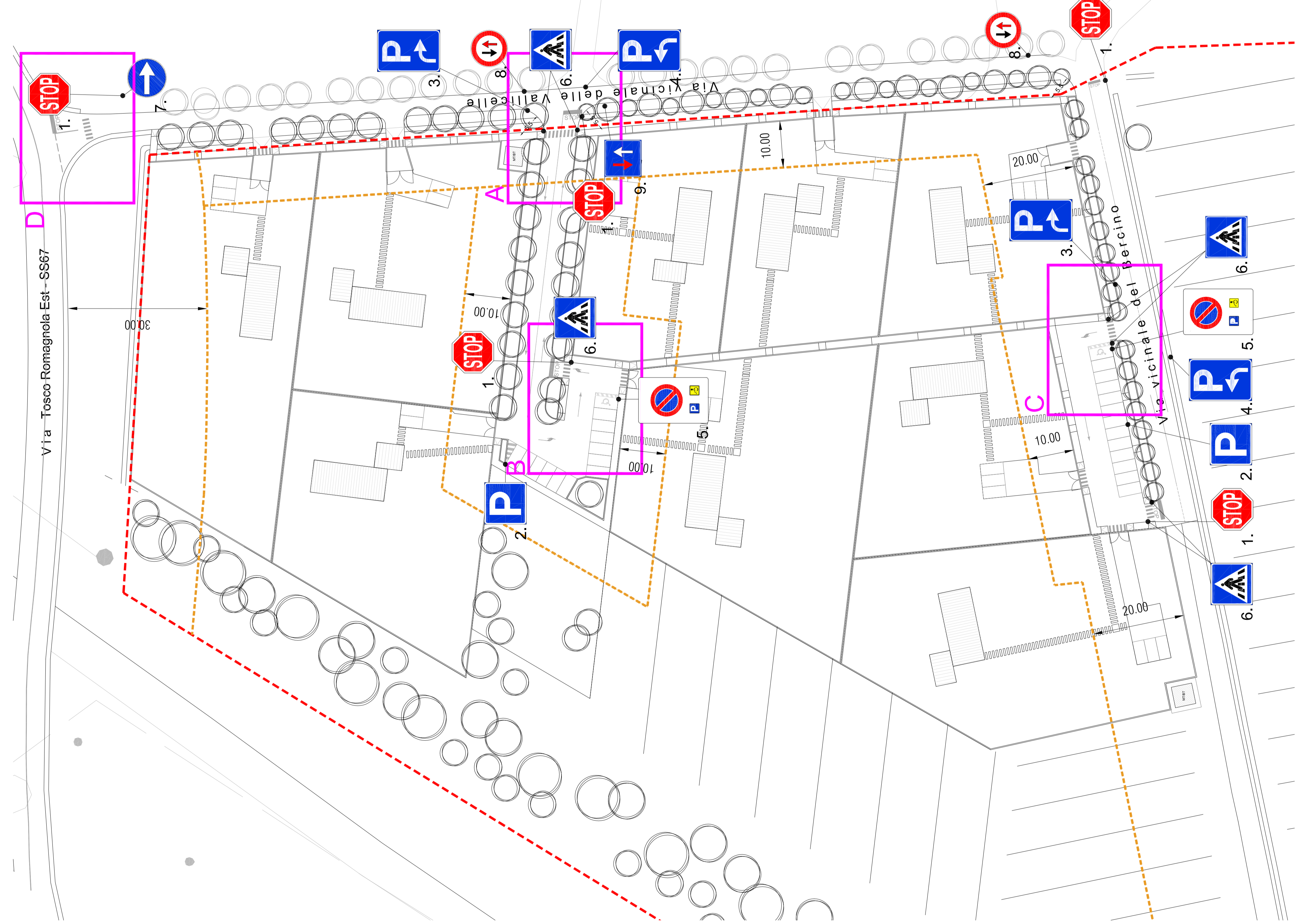
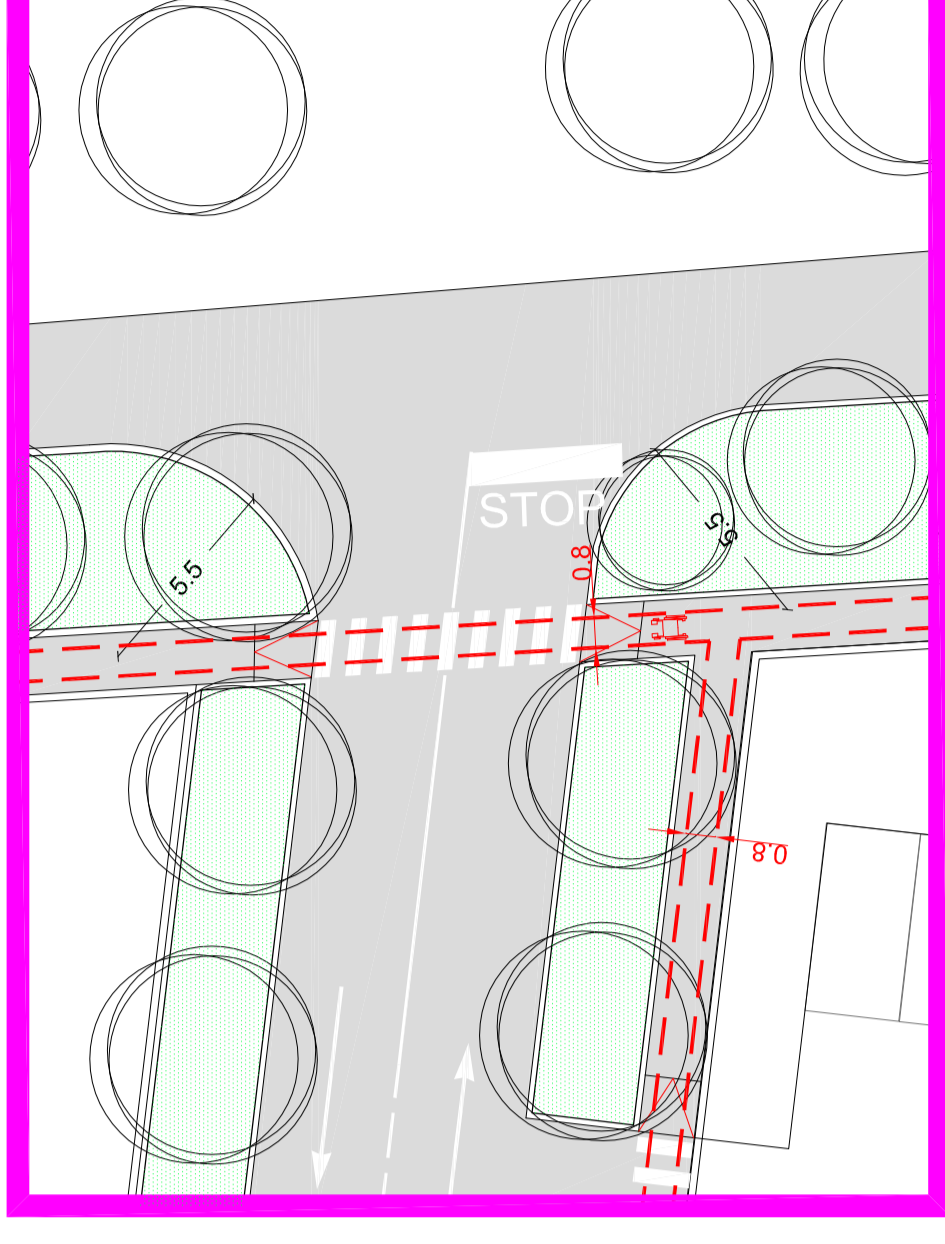


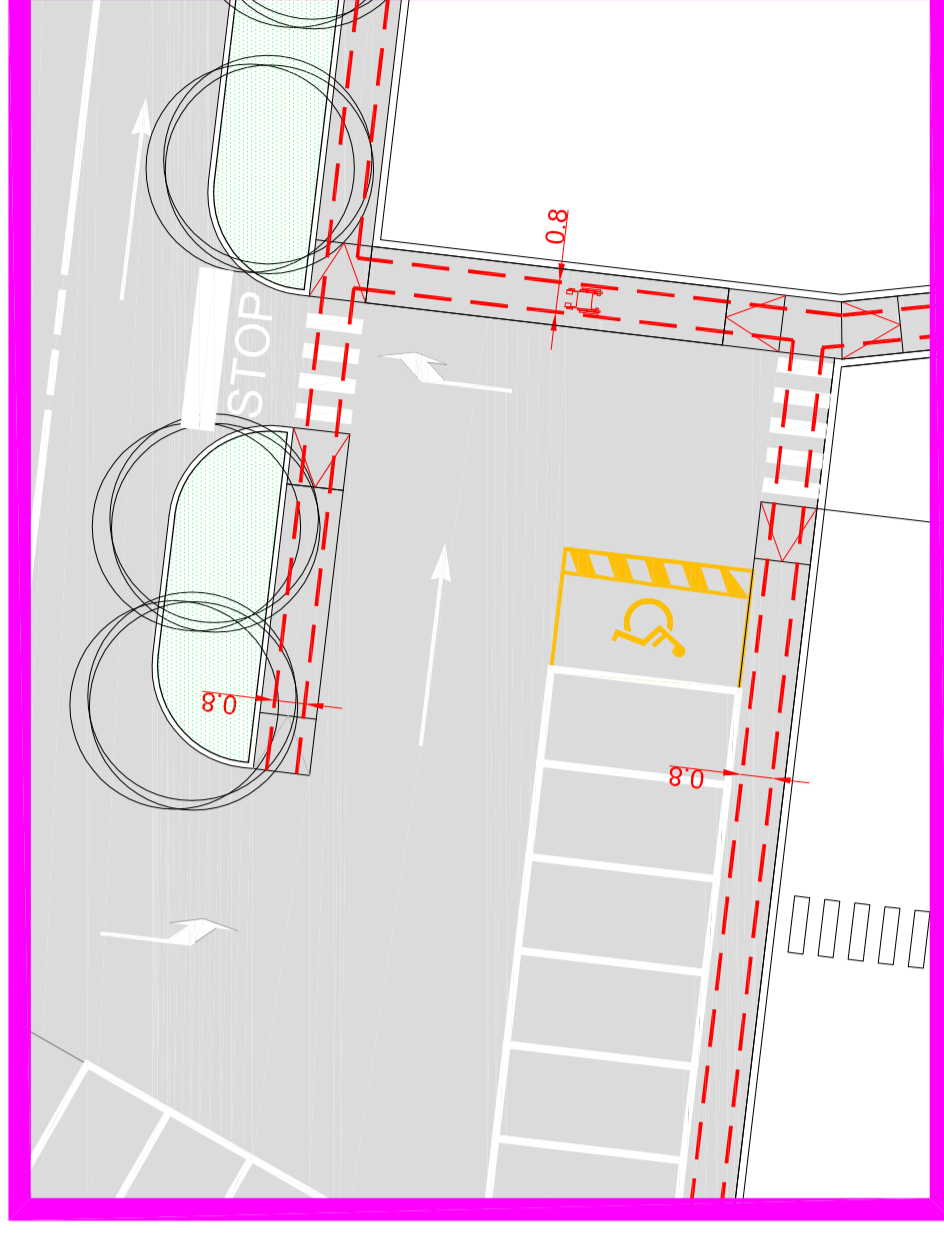
Planimetria - Scala 1:500



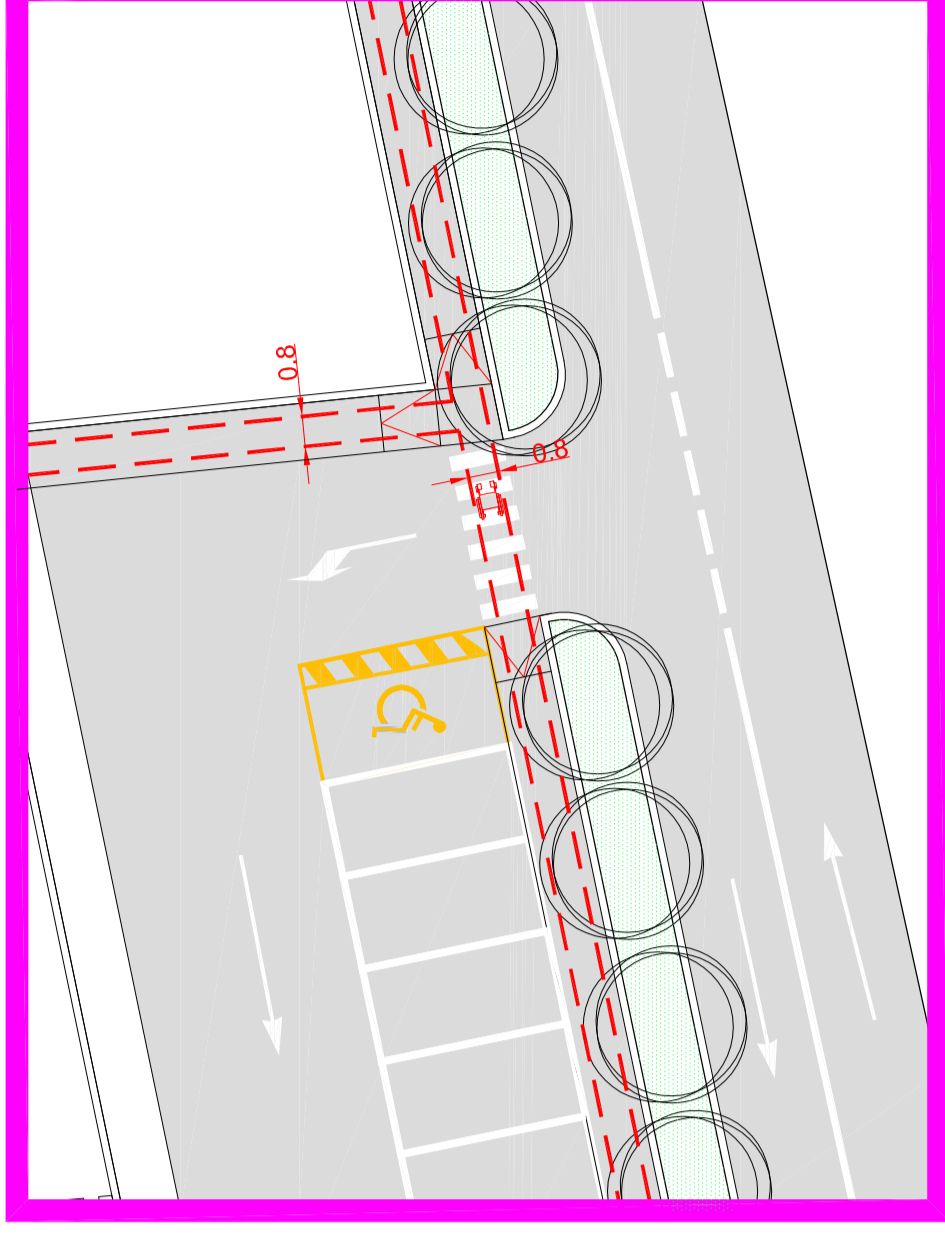
Particolare A - Scala 1:200



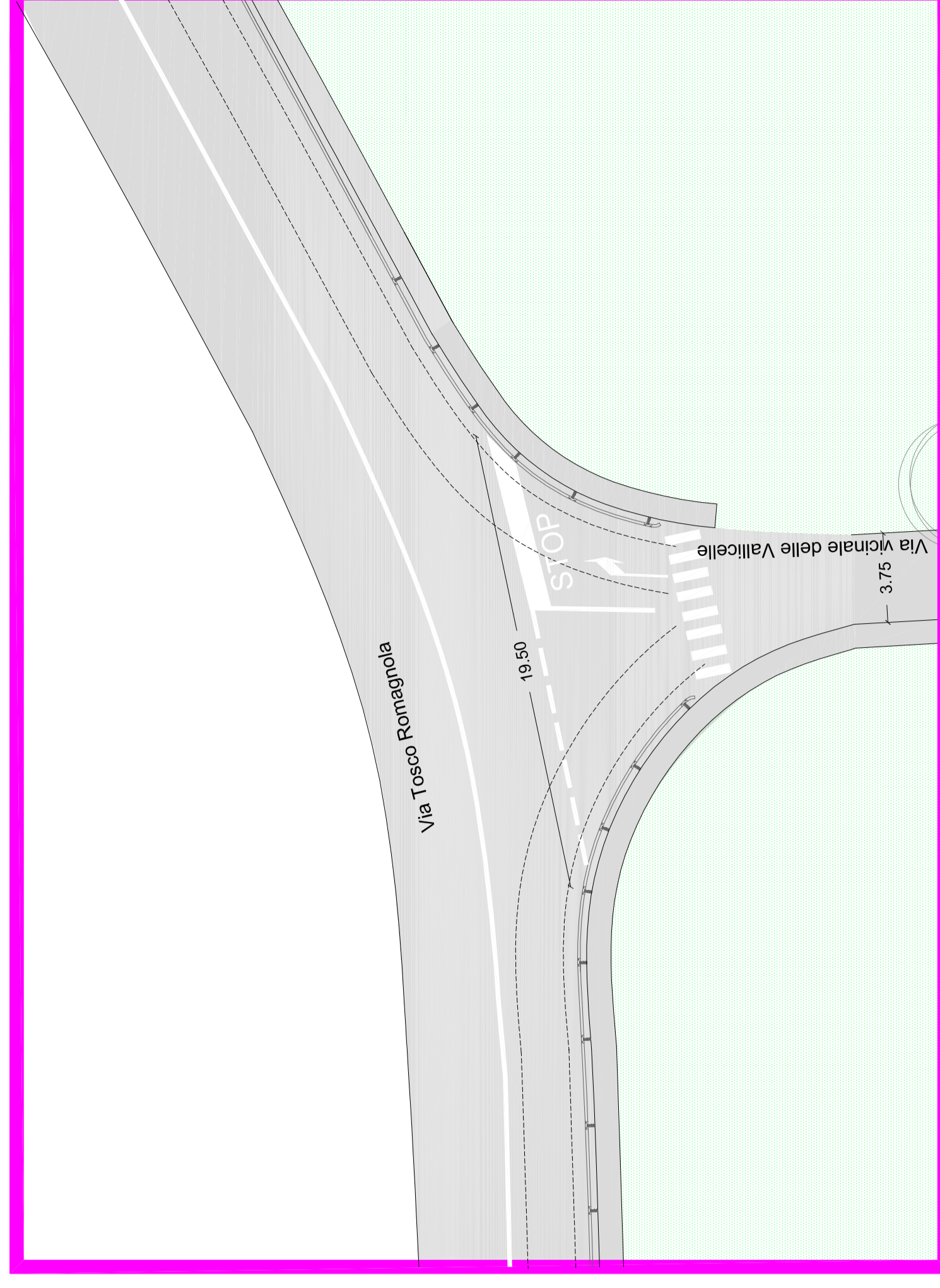
Particolare B - Scala 1:200



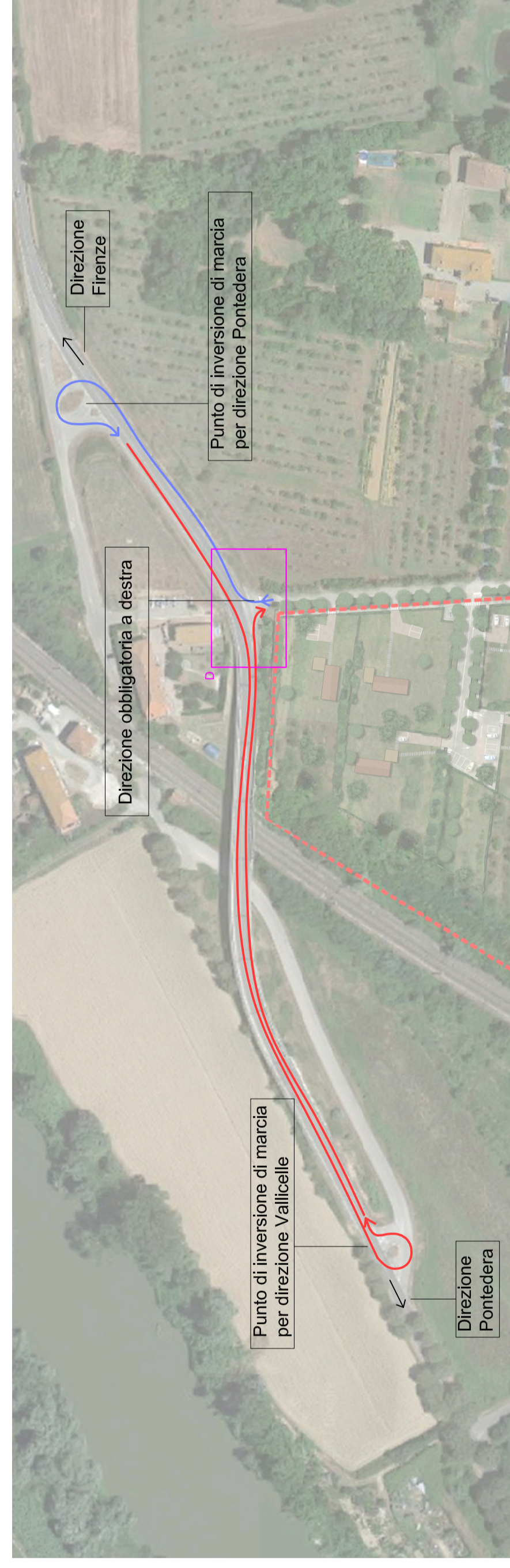
Particolare C - Scala 1:200



Particolare D - Scala 1:200



Limite fascia di rispetto stradale



andstudio
Architettura e Urbanistica
Via della Libertà, 11 - 50139 Pisa (PI)
Tel. +39 050 597 71 5000
www.andstudio.it

nieri project
Via della Libertà, 11 - 50139 Pisa (PI)
Tel. +39 050 597 71 5000
www.nieri-project.it

COMUNE DI PONTEDERA
PROVINCIA DI PISA
Pieno attuativo e di recupero al sensi degli art. 23 delle N.T.A. del P.R.U. per la realizzazione del comparto A13/B15 - "Ex Pontedera - Ciccianti" in località Pontedera, via della Libertà, n. 119, nel Comune di Pontedera (PI).
Sul ai sensi dell'art.22, 23 e 80 delle Ntt nel Comparto D29 in località il Chiesino.

PONTEDERA
Località Le Vallicelle (PISA)

PROGETTISTA
Ciccanti Antonio - Ciccanti Filippo
Ciccanti Antonio - Ciccanti Filippo
Ciccanti Maria Pia - Bari Antonella

PROGETTISTA
architetto Antonio Mannocci
geometra Maurizio Neri

15

PROGETTO
REVISIONE
DATA
13-02-2020
VARIANTE
DESCRIZIONE
CONTROLLATO
PROVVISORIO
SPET
AMAN
A.MAN
CODICE COMMEDIA
2017_011
FILE DI COORDINAZIONE PERINE STRAOTTAZIONE
FILE DI COORDINAZIONE PERINE STRAOTTAZIONE

Legenda segnaletica interna al comparto di attuazione

SEGNALI DI PRESCRIZIONE	Fermarsi e dare precedenza (fig.37 art.107)
1.	posizionato secondo Art.42 comma 3 Regolamento di attuazione Art.39 Codice della Strada
SEGNALI DI PARCHEGGIO	Parcheggio (fig.76 art.120)
2.	posizionato secondo Art.120 comma 1c Regolamento di attuazione Art.39 Codice della Strada
3.	Preavviso di parcheggio (fig.77/a art.120)
4.	posizionato secondo Art.120 comma 1d Regolamento di attuazione Art.39 Codice della Strada
5.	Preavviso di parcheggio (fig.77/b art.120)
6.	posizionato secondo Art.120 comma 1d Regolamento di attuazione Art.39 Codice della Strada
SEGNALI UTILI PER LA GUIDA	Sosta consentita a particolari categorie (fig.79/a art.120)
7.	posizionato secondo Art.120 comma 2 Regolamento di attuazione Art.39 Codice della Strada
SEGNALI DI OBBLIGO GENERALI	Attraversamento pedonale (fig.303 art.135)
8.	posizionato secondo Art.122 comma 2 Regolamento di attuazione Art.39 Codice della Strada
SEGNALI DI OBBLIGO SPECIFICI	Direzione obbligatoria (fig.80/c art.122)
9.	posizionato secondo Art.122 comma 2 Regolamento di attuazione Art.39 Codice della Strada
STRETTOIE E SENSI UNICI ALTERNATI	Dare precedenza nel senso unico alternato (fig.11/41 art.42)
10.	posizionato secondo Art.42 comma 3 Regolamento di attuazione Art.21 Codice della Strada
11.	posizionato secondo Art.42 comma 3 Regolamento di attuazione Art.21 Codice della Strada
12.	Dritto di precedenza nel senso unico alternato (fig.11/45 art.42)
13.	posizionato secondo Art.42 comma 3 Regolamento di attuazione Art.21 Codice della Strada (Scambio dei veicoli in banchina)
FRECCHE DIREZIONALI, ISCRIZIONI E SIMBOLI	Art. 137,138,139,140,141 norme per la realizzazione delle strisce di separazione e margini delle corsie stradali
14.	Art.144 commi 1,2 e 3 Strisce trasversali
15.	Art.145 Attraversamenti pedonali
16.	Art.149 Strisce di delimitazione degli stalli di sosta o per la sosta riservata

LEGGE 13/89

Relazione illustrativa

In attuazione a quanto previsto dalle norme in materia di abbattimento delle barriere architettoniche, e più precisamente per le prescrizioni tecniche previste dal DM. n.236 del 14/06/1989 in attuazione della Legge 13/89.

CRITERIO DI PROGETTAZIONE ACCESSIBILITA' PER:

Spazi esterni di accesso alle abitazioni
Percorsi
Negli spazi esterni e sino agli accessi degli edifici, è previsto un percorso con caratteristiche tali da consentire la mobilità delle persone con ridotte o impedita capacità motorie, e che assicurino loro la utilizzabilità diretta delle attrezzature e dei parcheggi, art.8.2 L.13/1989. La pavimentazione del percorso pedonale sarà antiscivolo e le eventuali differenze di livello sono contenute in maniera da non costituire ostacolo al transito di una persona su sedia a ruote; nel caso di dislivelli sono attuate le prescrizioni di cui all'art.8.1.11 L.13/1989.

Parcheggi
Nei due spazi di sosta sono previsti n. 2 parcheggi complanari alle aree pedonali di servizio ed ad esse collegate le cui caratteristiche sono quelle previste all'art. 8.2.3 L.13/1989, in numero superiore a quelli minimi.

Segnaletica
Verranno installati, in posizioni tali da essere agevolmente visibili, cartelli di indicazione che facilitino l'orientamento e la funzione degli spazi costruiti e che forniranno un'adeguata informazione sugli accorgimenti previsti per l'accessibilità.