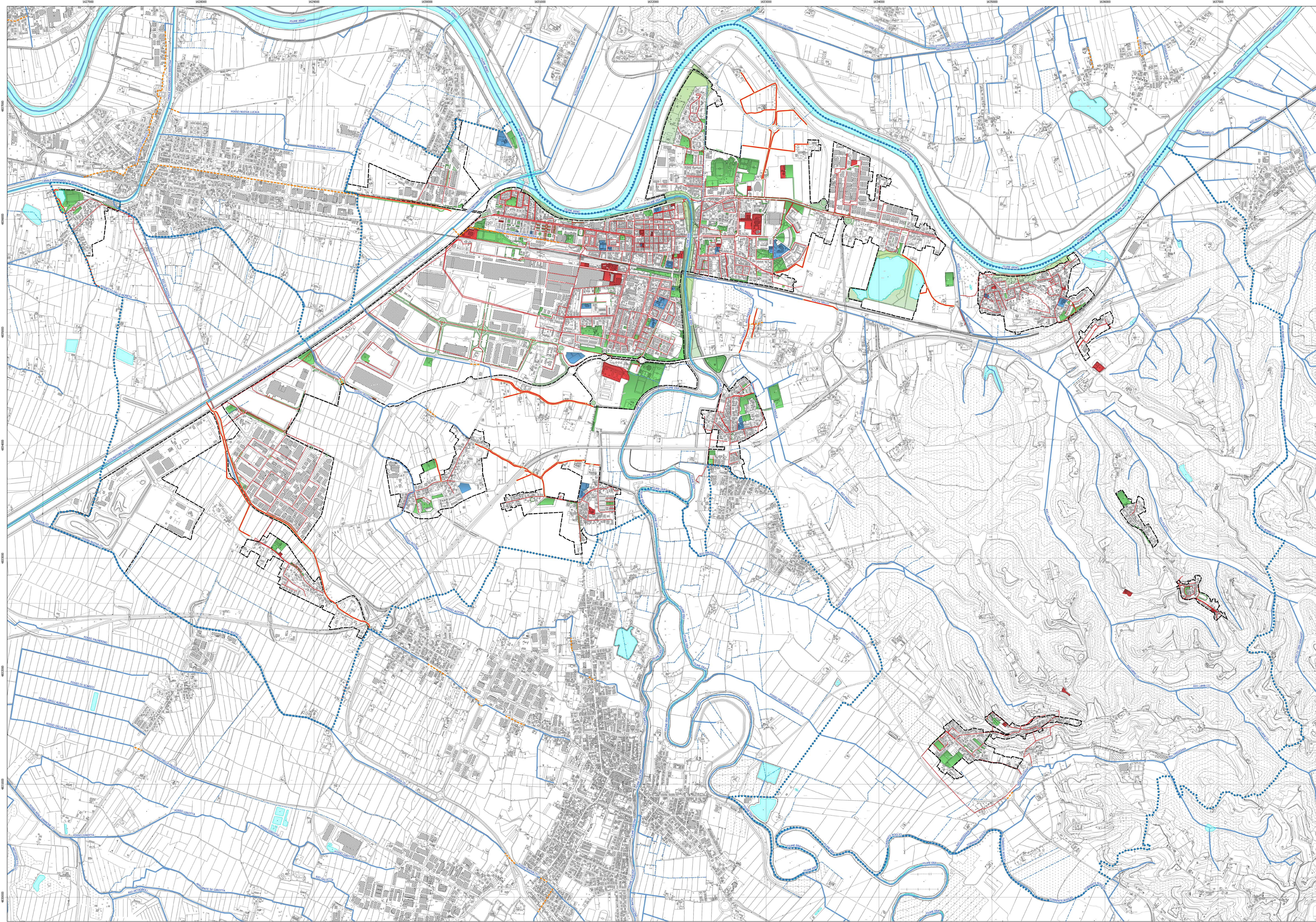


LEGENDA

- Confine comunale
- Delimitazione centri abitati
- Laghi e corpi idrici
- Reticolo idrografico regionale
- Reticolo a cielo aperto
- Reticolo tombato
- Infrastruttura idrografica minore a lento scorrimento
- Aree interessate dal servizio disinfezione e derattizzazione comunale
- Edifici comunali e spazi di pertinenza
- Scuole comunali e spazi di pertinenza
- Parchi urbani e territoriali
- Verde pubblico attrezzato e impianti sportivi
- Verde di arredo stradale
- Fosse e canali stagnanti da disinfezare
- Fognatura nera o mista



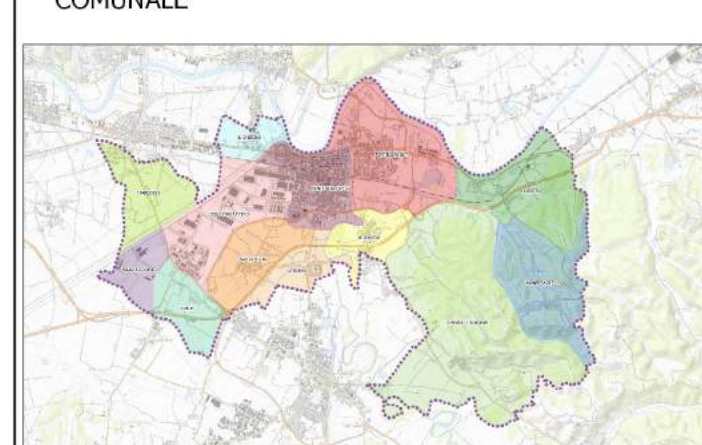
**COMUNE DI PONTECLERA**

Provincia di Pisa

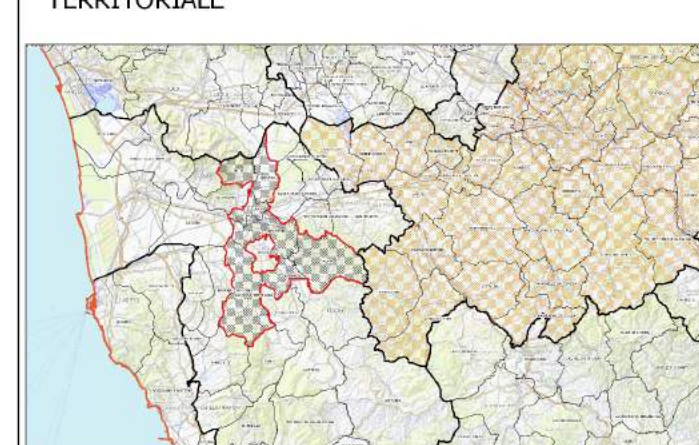
1° Settore "Politiche Territoriali"

2° Servizio "Territorio e Ambiente"

INQUADRAMENTO COMUNALE



INQUADRAMENTO TERRITORIALE



**QUADRO GENERALE DEL TERRITORIO**

Individuazione delle aree interessate dal servizio disinfezione e derattizzazione nel territorio comunale

Direttore:  
arch. Massimo PARENTI  
Responsabile del Procedimento:  
arch. pianificatore Marco SALVINI  
Servizio Territorio e Ambiente:  
dott.ssa Stefania ROSATI  
geom. Antonia CARONZI  
geom. Elisa GIANNI  
sig. Giovanni SABBATINI  
Supporto amministrativo:  
dott.ssa Barbara CARLINI

**ALLEGATO 3**

**Tavola unica**

SCALA 1:10.000  
Fonte cartografica: Database Topografico Regionale anno 2010